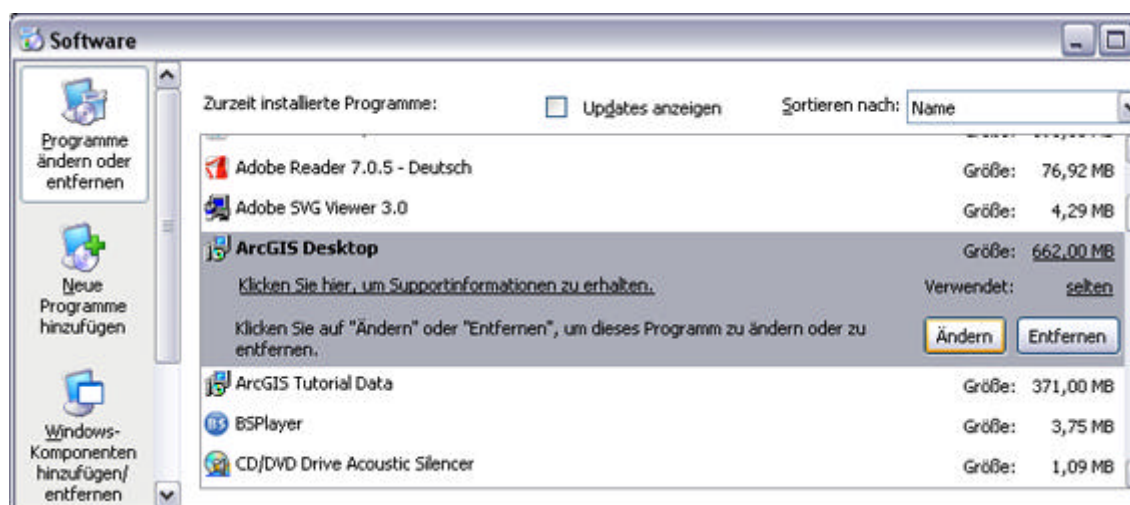


Systemvoraussetzung

< zurück | [weiter](#) >

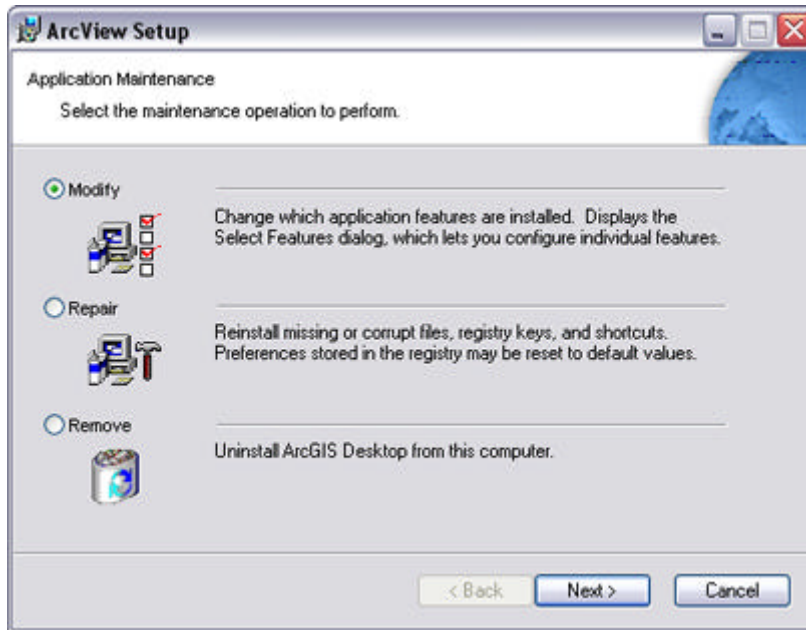
Bitte überprüfen Sie VOR der Installation von "Traffic Signs", ob ihr System folgende Voraussetzungen erfüllt:

- **Ist "ArcGIS Desktop" in der Version 9.0 oder höher installiert?**
Sie benötigen das Programm "ArcGIS Desktop" zumindest in der Version 9.0.
- **Ist das "MS .Net Framework" installiert?**
Sollte das "MS .Net Framework" nicht installiert sein, so erscheint im Zuge der Installation von "Traffic Signs" ein Warnhinweis. Führen Sie in diesem Fall die Datei "dotnetfx.exe" aus, welche sich im Installationsordner von "Traffic Signs" befindet.
- **Sind die letzten Service Packs für "ArcGIS Desktop 9.0" installiert?**
Ist dies nicht der Fall, so können Sie die neuesten Service Packs unter <http://support.esri.com/index.cfm?fa=downloads.patchesServicePacks.gateway> herunterladen. Für "ArcGIS Desktop 9.0" benötigen Sie zumindest das Service Pack (SP3), welches im Installationsordner von "Traffic Signs" zu finden ist.
- **Ist der ".Net Support" verfügbar?**
Dies ist nur dann der Fall, wenn das ".Net Framework" schon VOR der Installation von "ArcGIS Desktop" auf Ihrem System installiert war.
Ist der ".Net Support" nicht verfügbar, müssen Sie dessen Komponenten nachträglich installieren.
 1. Klicken Sie dazu in der Systemsteuerung auf "Software" (*Start > Einstellungen Systemsteuerung > Software*) und beim Programm "ArcGIS Desktop" auf "Ändern" (Start - Einstellungen - Systemsteuerung - Software - ArcGIS Desktop [siehe [Abb.1](#)]).



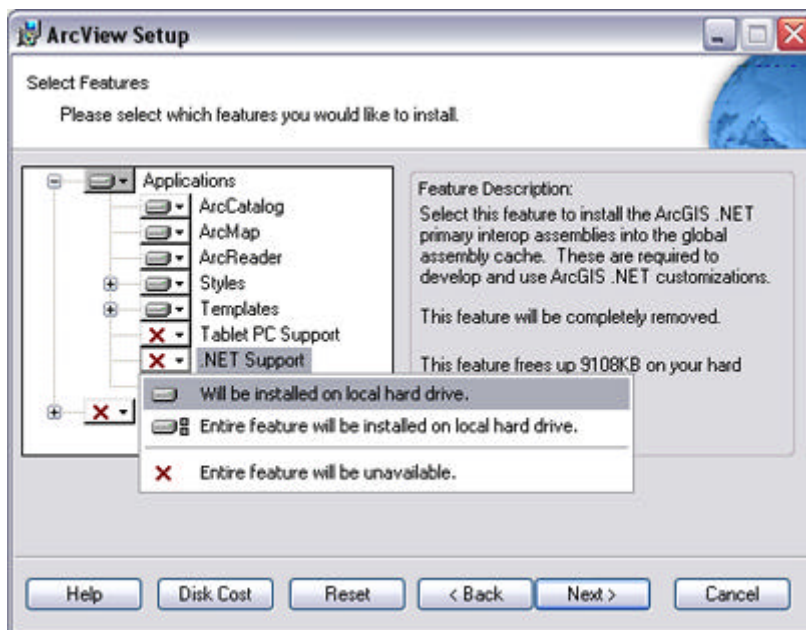
[Abb.1]

2. Wählen Sie "Modifiv" aus und klicken Sie auf "Next" (siehe [Abh.2](#)).



[Abb.2]

3. Im nächsten Dialogfenster finden Sie unter "Applications" den Ordner ".Net Support". Klicken Sie auf das nebenstehende Symbol und wählen Sie "Will be installed on local hard drive" aus [siehe [Abb.3](#)] aus. Bestätigen Sie mit "Next".



[Abb.3]

[nach oben](#)

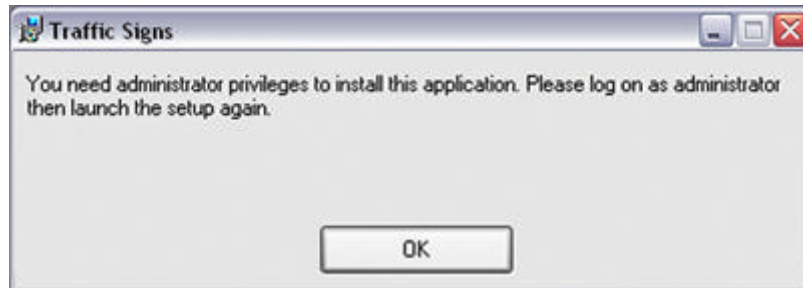
Durchführung der Installation

[< zurück](#) | [weiter >](#)

1. Als **Administrator** einloggen:

Loggen Sie sich als Administrator ein bzw. überprüfen Sie, ob Sie die notwendigen Rechte besitzen, um ein Programm auf Ihrem Rechner zu installieren. Starten Sie die Installation mit der Datei "Setup.exe", die sich im Ordner "Traffic Signs" befindet.

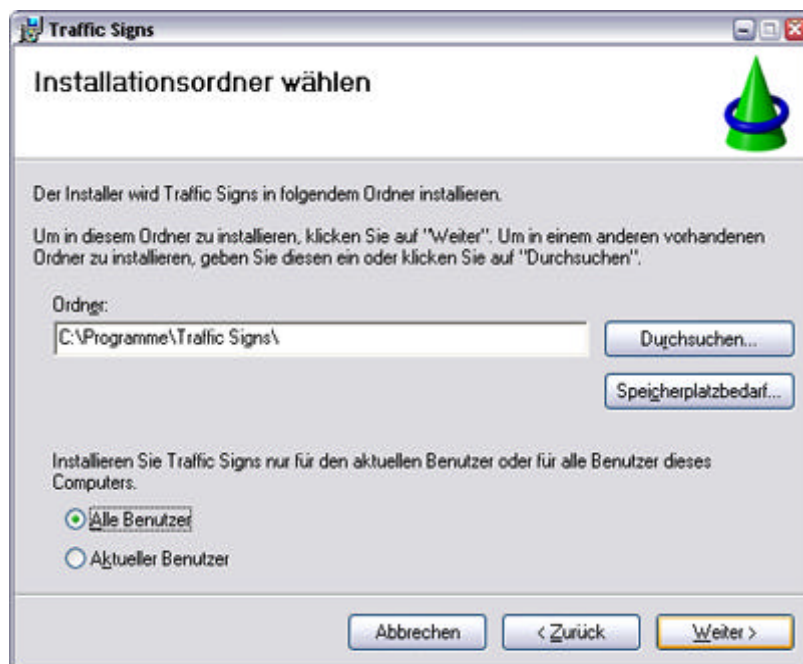
Hinweis: Wenn Sie nicht als Administrator eingeloggt sind bzw. nicht über die entsprechende Administratorprivilegien verfügen, bricht die Installation mit folgender Fehlermeldung ab [siehe [Abb.1](#)].



[Abb.1]

2. Installationsordner wählen

Bestimmen Sie einen Ordner, in welchen das Programm installiert werden soll. Sie sollten die Option "Alle Benutzer" wählen [siehe [Abb.2](#)]. Dadurch können auch andere Benutzer jene Karten benutzen, die sie mit Hilfe von Traffic Signs erstellt bzw. bearbeitet haben.



[Abb.2]

[nach oben](#)

Registrierung

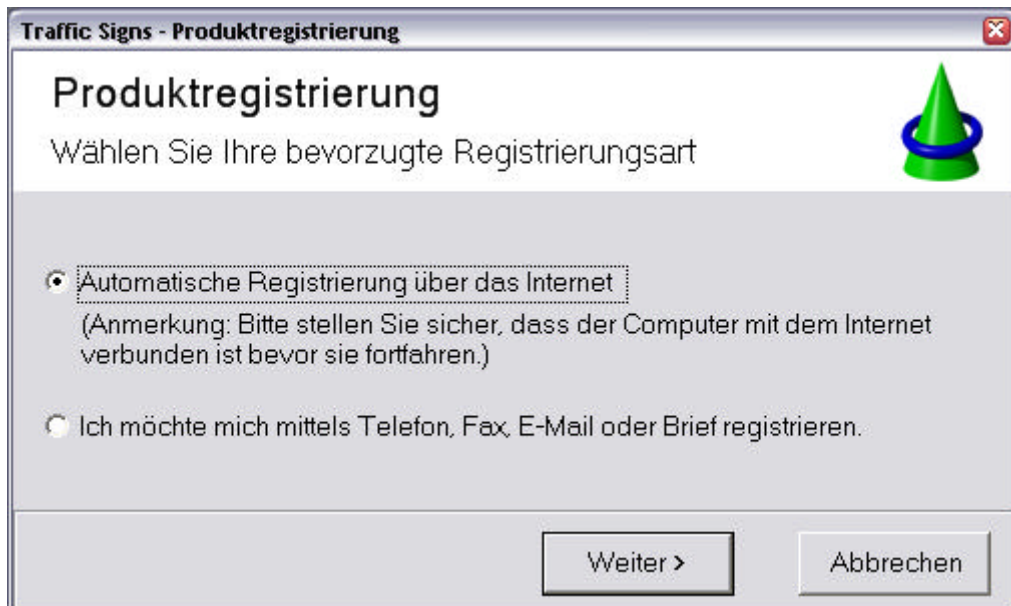
[< zurück](#) | [weiter](#)

Die Registrierung von „Traffic Signs“ findet üblicherweise während der Installation statt. Sie können dabei wählen, ob Sie dieses Produkt a) über das Internet oder b) über Telefon

[Fax, E-Mail oder Brief](#) registrieren möchten.
Ist dies aus irgendeinem Grund nicht möglich, so lässt sich Ihr Produkt auch [c\) nachträglich](#) registrieren.

a. **über das Internet:**

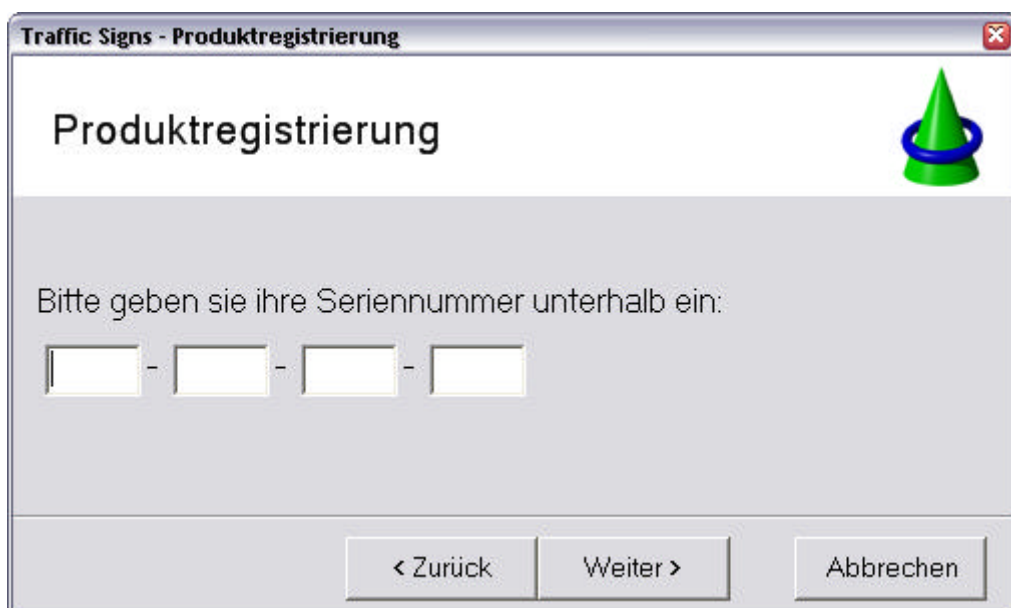
1. Klicken Sie auf „Automatische Registrierung über das Internet“ und anschließend auf „weiter“ [siehe [Abb.1](#)].



[Abb.1]

2. Tragen Sie Ihre Seriennummer in die dafür vorgesehenen Felder ein und klicken Sie auf „weiter“ [siehe [Abb.2](#)].

Hinweis: Sie erhielten diese Seriennummer zusammen mit Ihrem „Traffic Signs“ Produkt.



[Abb.2]

3. Nach erfolgreicher Registrierung erscheint eine entsprechende Meldung. Diese

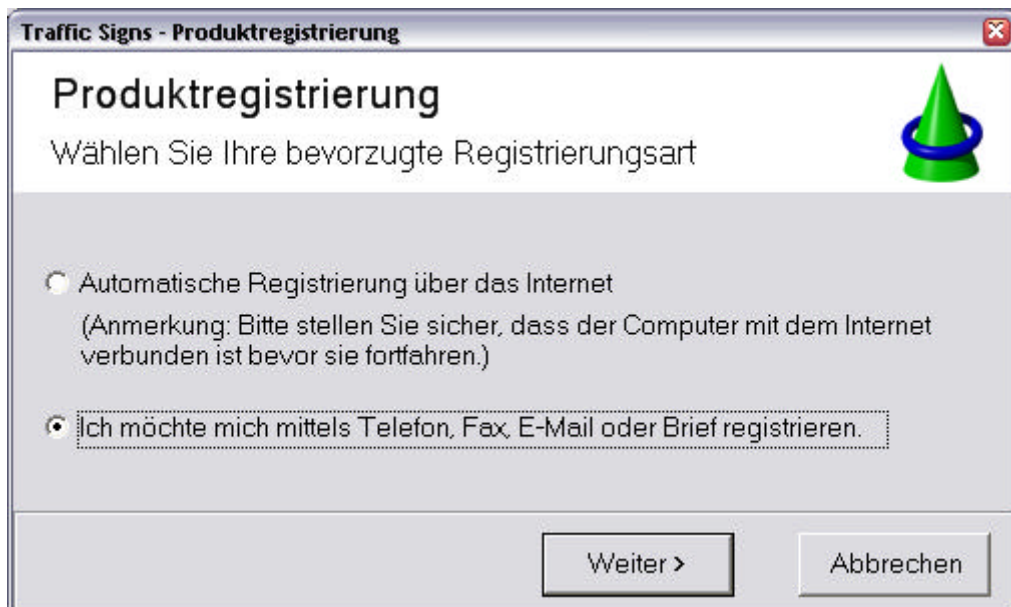
zeigt unter anderem an, wie lange Ihr Produkt gültig ist [siehe [Abb.3](#)].



[Abb.3]

b. über **Telefon, Fax, E-Mail oder Brief**:

1. Klicken Sie auf „Ich möchte mich mittels Telefon, Fax, E-Mail oder Brief registrieren“ und anschließend auf „weiter“ [siehe [Abb.4](#)].



[Abb.4]

2. Notieren Sie sich den „Hardware-Code“, der auf dem Fenster angezeigt wird. [siehe [Abb.5](#)]. Senden Sie diesen gemeinsam mit Ihrem Namen an folgende E-Mail Adresse: traffic-signs@gutschi.net.



[Abb.5]

3. Sie bekommen daraufhin einen Registrierungscode zugeschickt, der aus 8x 4 Zeichen besteht. Tragen Sie diesen Code in die dafür vorgesehenen Felder ein und klicken Sie auf „weiter“.
4. Nach erfolgreicher Registrierung erscheint eine entsprechende Meldung. Diese zeigt unter anderem an, wie lange Ihr Produkt gültig ist [siehe [Abb.3](#)].

Ist es aus irgendeinem Grund nicht möglich, das Produkt während der Installation zu registrieren, so lässt sich dies auch nachträglich durchführen:

c. **nachträglich** registrieren:

- 1.

[nach oben](#)